

Прокофьева Татьяна Николаевна (Москва).

Основные формы страхов и соционика

Текст доклада будет опубликован позже, а пока мы приводим базовые таблицы из него.

В таблицах отмечены стадии входа в проблему и соответствующие им особенности у людей с разными типами страхов.

Таблица 1. Глубина ухода в проблему.

Стадия

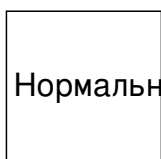
Глубина отклонений

Особенности личности

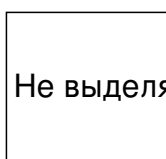
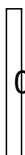
Отношение человека к самому себе

Реакция окружающих

Необходимая помощь



Нормально адаптирован в обществе



Не выделяется среди окружающих

Гипотетически: полное соответствие социальным нормам. Человек ничем не примечателен,

"Быть как все"

Спокойное принятие. Человек не вызывает интереса

В помощи

не нуждается

1

Выделяется среди других в лучшую сторону

Заметное свойство характера, выгодно отличающее человека от других. Проявленная и раз

Спокойное, с достоинством.

Восхищение, стремление брать пример, легкая зависть

2

Случайные промахи

Небольшие срывы в сложных ситуациях. И окружающие, и сам человек относятся к этому с

Легкие переживания о непохожести на других

Бывает, случается с людьми, его можно понять.

Акцентуация характера

3

Отличия выражены ярко

Временами отличия сильно бросаются в глаза. Самому человеку трудно с этим жить. Часто

Часто возникает чувство вины.

Сплетни. "Он не похож на других". "Он сказал (сделал) ..., подумайте, какой ужас!"

Помощь

психолога или саморегуляция

4

Общение

затруднено

Не умеет себя подать. Трудности при совместной работе. Трудности при установлении конт

Комплекс неполноценности

Вызывает раздражение у окружающих.

5

Затруднена социальная адаптация

"Цепляет" каждого встречного. Выраженная акцентуация характера. Проблема идентичности

Проблема внутренней свободы

Стойкое неодобрение.

Психопатология

6

Нарушена социальная адаптация

Человек не может работать в коллективе. Очень сильно осложнена жизнь в семье.

Необходима помощь врача-психиатра.

Нет ответственности за свой образ жизни.

Заметно, что человек болен, "не в себе".

Необходимо лечение у врача-психиатра

7

Опасность для окружающих

Разрушительные тенденции. Бред.

Иллюзии заменяют реальную жизнь.

Страх, избегание.

8

Разрушение личности

Нет четкой личностной структуры. Возможен суицид.

Нет осознания себя.

Не подходят близко.

Таблица 2. Особенности ухода в проблему у разных типов личности, соответствующих основным формам страхов.

Стадия

Шизоидные личности

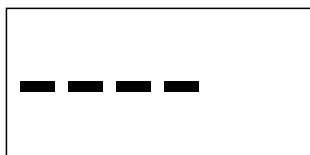
Депрессивные личности

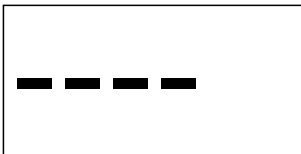
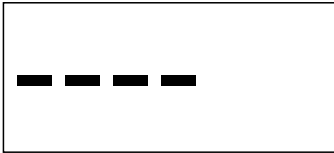
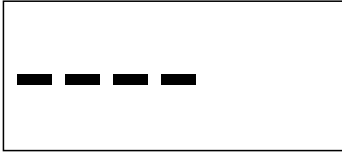
Личности с навязч

Истериические лич

Нормально адаптиров

0





1

Изобретательность;

самостоятельность.

Любовь;

доверие.

Порядок;

нормы, правила.

Интерес к новому;

стремление к разнообразию

2

Легкая затрудните.

Скромность, робост

Преисполненные чу

Жизнерадостно-импу

Акцентуация характе

3

повышенная чувств

- торможение спосо

Честолюбивые - ске

Эгоистичные - прив

4

ЭГОИЗМ

пассивное ожидание

придирчивые - ипох

напористые - лживо

5

чудаковатость - ма

безднадежность - де

тираны - автократы

бегство от реально

Психопатология

6

Асоциальность; поб

апатия или

праздно

навязчивые

расстр

истерия

7

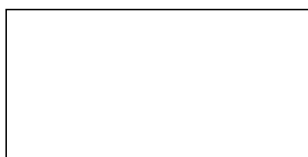
криминальность --П

Наркомания, МДП.

психотическая ката

истерический пара

8



Суицид

