

Результаты исследований

Прокофьева Т.Н., Прокофьев В.Г.

□

В статье приведены материалы по исследованию количественных характеристик надежности и частоты появления диагностических маркеров соционического признака «экстраверсия-интроверсия» при использовании проективной методики рисуночного теста «Мир, и я в нем».

Ключевые слова: □ соционика, маркеры, экстраверсия, интроверсия, проективная методика, рисуночный тест

I. Введение

Предыстория. Проективные методики для диагностики соционических типов применяются много лет. Начало было положено давно англичанином Ридом, который классифицировал детские рисунки на по 8 типам К.-Г. Юнга [1]. Мы сейчас используем модифицированные рисуночные тесты киевского соционика Г.А. Шульмана: «Флаг, парусник, солнышко, белье на веревке, дерево, лицо, лошадь и вертолет» [2], Санкт-Петербургских социоников Л.А. Кочубеевой и М.Л. Стояловой: «Несуществующее животное» [3] и собственную разработку «Мир, и я в нем» для сбора диагностических маркеров признаков Аугустиновичюте-Рейнина (ПАР) и соционических малых групп (МГ).

Целью этого исследования является уточнение содержания и формулировок диагностических маркеров соционического признака «экстраверсии-интроверсии» при использовании проективного рисуночного теста «Мир, и я в нем», оценка надежности каждого маркера.

Актуальность исследования вытекает из признания существующих проблем и трудностей процесса диагностики типов информационного метаболизма (ТИМ). Постоянный поиск расширения возможностей и повышения надежности используемого инструментария привел нас сначала к проверке, а затем и к полноценному внедрению проективных методик, которые теперь используются в наших диагностических интервью и в групповых диагностических тренингах. Наши вопросы, задания и упражнения погружают человека в непривычные для него "нештатные" ситуации, где ему необходимо как-то формулировать понятия, о которых он может ни разу в жизни не задумывался, совершать действия при отсутствии соответствующего опыта. Это позволяет понижать величины нескольких важных "шумовых" составляющих диагностики, связанных с личным опытом человека, профессиональным или бытовым, его привычками, текущими заботами и целями. Особую нишу в перечне используемых нами проективных подходов занимают рисуночные тесты. Поэтому перед нами стоит задача оценить количественно надежность используемых в них диагностических маркеров.

Материалы для исследования. Для исследования был использован банк данных (рисунков), полученных в процессе выполнения рисуночных тестов участниками диагностических тренингов «Соционического ассессмента» в НИИ Соционики в 2008-2013 гг. Диагностика соционических типов участников проводилась сотрудниками НИИ Соционики по методике «Puzzle-технологии» [4] под руководством и при непосредственном участии доктора философии в области соционики, члена Международного ученого совета по соционике Т.Н. Прокофьевой. Выводы о соционическом типе участников формировались по результатам 3-х часового тренинга, частью которого было выполнение рисунка «Мир, и я в нем».

Исследователи: Т. Н. Прокофьева, В.Г. Прокофьев,

Волонтеры (осуществляли подсчеты маркеров в рисунках): Т. Безуглая, А. Годунова

II. Задачи исследования

- Дать количественную оценку надежности применяемых в настоящий момент в НИИ Соционики маркеров признака «Экстраверсия/интроверсия». Уточнить их описание.
- Проанализировать исследуемые рисунки в целях выявления новых закономерностей. Зафиксировать те, которые могли бы быть использованы в качестве маркеров рассматриваемого признака, дать оценку их надежности.

III. Гипотезы исследования

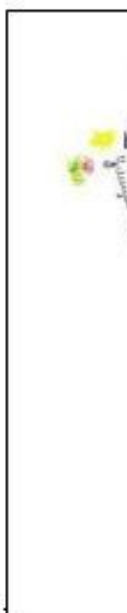
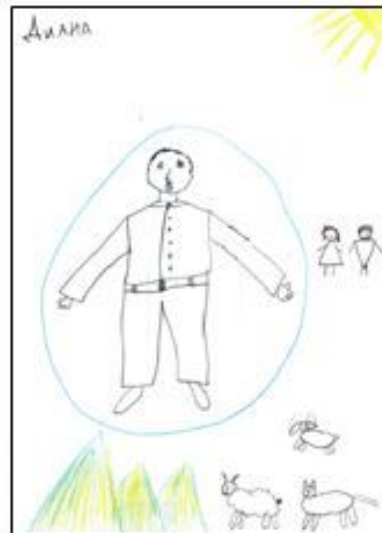
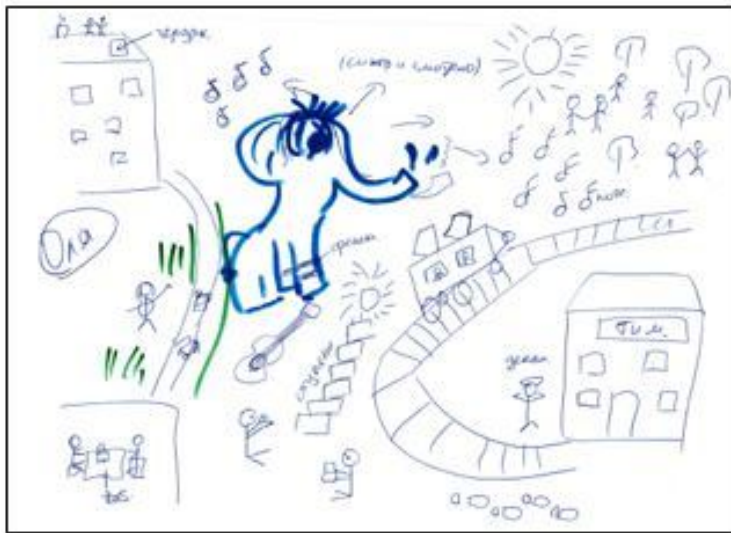
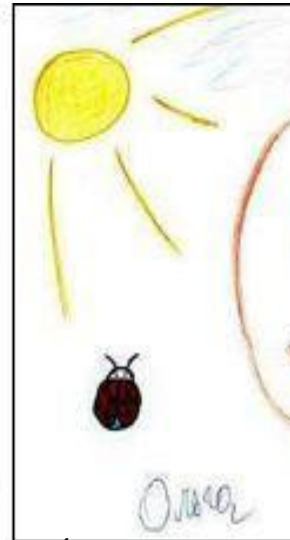
Результаты работы позволят доработать существующую методику, пополнить ее новым содержанием (в том числе новыми маркерами), уточнить формулировки маркеров соционического признака «экстраверсия-интроверсия» и оценить количественно надежность каждого маркера.

IV. Список используемых на текущий момент маркеров:

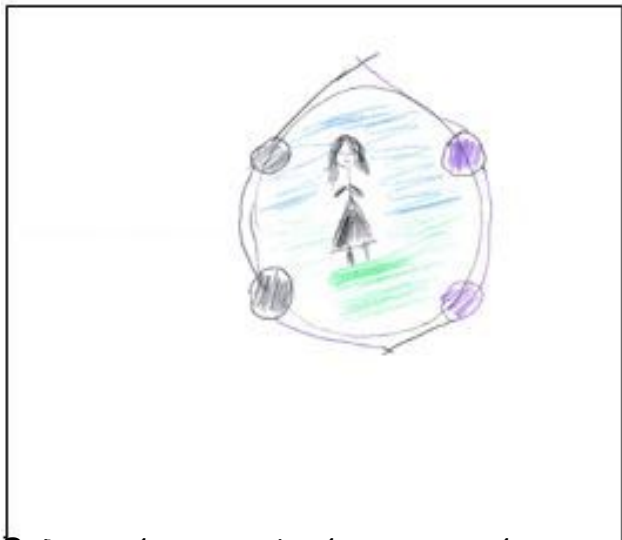
За интроверсию:

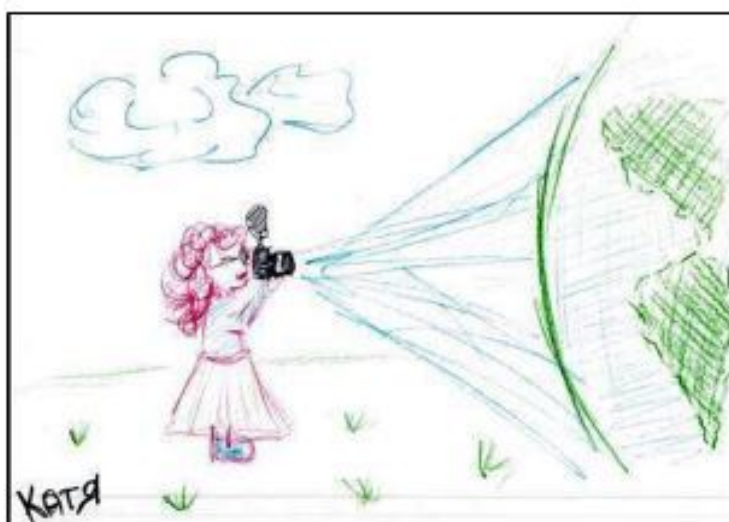
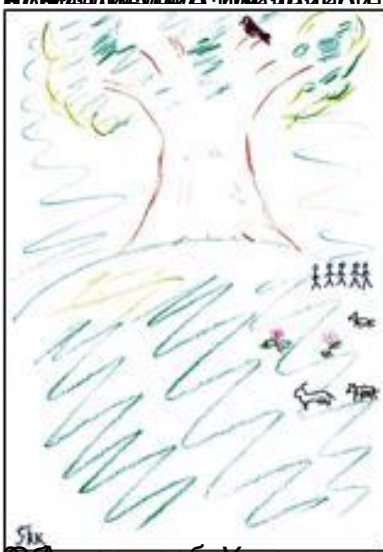
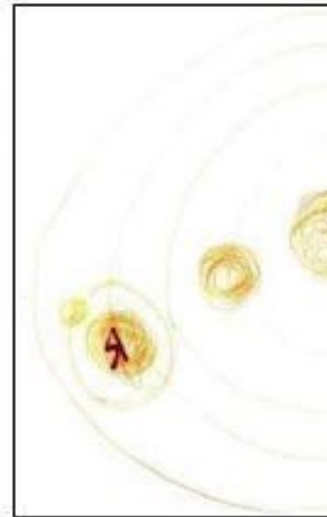
1. Автор рисунка изображает себя большим относительно площади всего рисунка и в центре рисунка.

Обоснование: Интроверты, склонные весь мир осознавать через свои внутренние реакции, в первую очередь фокусируются на 2-й части названия рисунка «... и я в нем», обозначая себя, как некую точку отсчета.

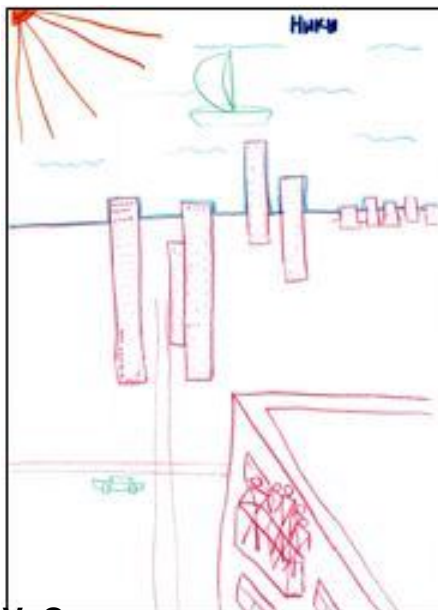


любят нарисовать (старше) человека, держащего в руках шар, одетый в одежду, которую предпочитают или





Добро пожаловать на сайт! Обсуждение результатов диагностики доступно только для зарегистрированных пользователей.



Материал подготовлен на основе информации открытых источников. Информация не является новостью. Все права защищены. Любое использование материалов допускается только при наличии гиперссылки на источник. <http://www.1000soob.ru/>

| Маркеры интроверсии | | Интроверты |
|---|--|------------|
| Очевидно, что изображены: "моя" школа, "моя" работа и т.д. (например, есть тропинки к ним и т.д.) | | 15 |
| Отделение себя и близкого окружения непрерывной линией (в частности кругом) от внешнего мира (если это не земной шар) | | 24 |
| Автор рисунка изображает себя большим относительно площади всего рисунка и в центре рисунка | | 68 |
| Обозначение на рисунке социальных или природных взаимосвязей в виде связующих линий, стрелочек (но не стрелок-указателей) | | 11 |
| Маркеры экстраверсии | | Интроверты |
| Автор изображен в позиции наблюдателя, смотрящего на мир | | 4 |
| На рисунке много РАЗНЫХ объектов, не связанных с близким кругом автора (с его близкими людьми, домом, дачей, домашними животными и т.д.) | | 15 |
| На рисунке показано несколько человек, среди которых автор никак не выделен, или стрелочкой показано, где конкретно "Я" (иногда подписано имя автора) | | 16 |
| На рисунке явно присутствуют предметы хобби (увлечений), не входящие в круг повседневного быта | | 8 |
| Рисунок показывает некий образ, вне повседневного быта (в том числе сказочный, фантастический) | | 25 |
| Автор рисунка изображает себя очень маленьким относительно площади всего рисунка, других объектов, иногда как точку | | 44 |

Универсальный пазл - головоломка, которую мы используем три раза в неделю. <http://www.1000soob.ru/>