

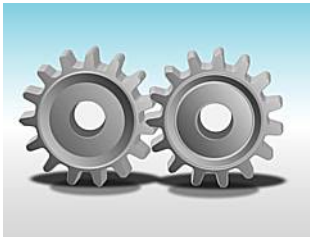
**Кузьмина Л.А.**

[frolyain@mail.ru](mailto:frolyain@mail.ru)

В статье рассказано о применении соционики в семейных отношениях на примере пары интуитивно-логический интроверт («Бальзак») и сенсорно-логический интроверт («Габен»).

Семья – важнейшая ценность в жизни многих людей, живущих в современном обществе. Как необходимый компонент социальной структуры любого общества, выполняющий многие социальные функции, семья играет важную роль в общественном развитии. Через семью сменяются поколения людей, в ней осуществляется продолжение рода, происходит первичная социализация и воспитание детей. Немаловажную роль имеет психологический климат в семье, который определяет устойчивость семейных отношений, оказывает влияние на развитие, как детей, так и взрослых. Он не является чем-то неизменным, данным раз и навсегда. Его создают члены каждой семьи, и от их усилий зависит, каким будет климат, благоприятным или неблагоприятным, будут ли в семье сплочённость, возможность всестороннего развития личности каждого её члена, чувство защищённости и эмоциональной удовлетворённости.

Совместная жизнь требует от супругов готовности к компромиссу, умения считаться с потребностями партнёра, уступать друг другу, развивать в себе такие качества, как взаимное уважение, доверие, взаимопонимание. Огромную помощь в создании гармоничных отношений в семье оказывает соционика – наука о типах людей и об их отношениях.



Взаимодействие и взаимодействие в семье, в частности, в отношении деловых отношений (или) «Бальзак» и сенсорно-логический интроверт (или) «Бальзак»)

(или) «Бальзак» и сенсорно-логический интроверт (или) «Бальзак»)

Может быть сенсорно-логический интроверт (или) «Бальзак» и сенсорно-логический интроверт (или) «Бальзак»)

Может быть сенсорно-логический интроверт (или) «Бальзак» и сенсорно-логический интроверт (или) «Бальзак»)

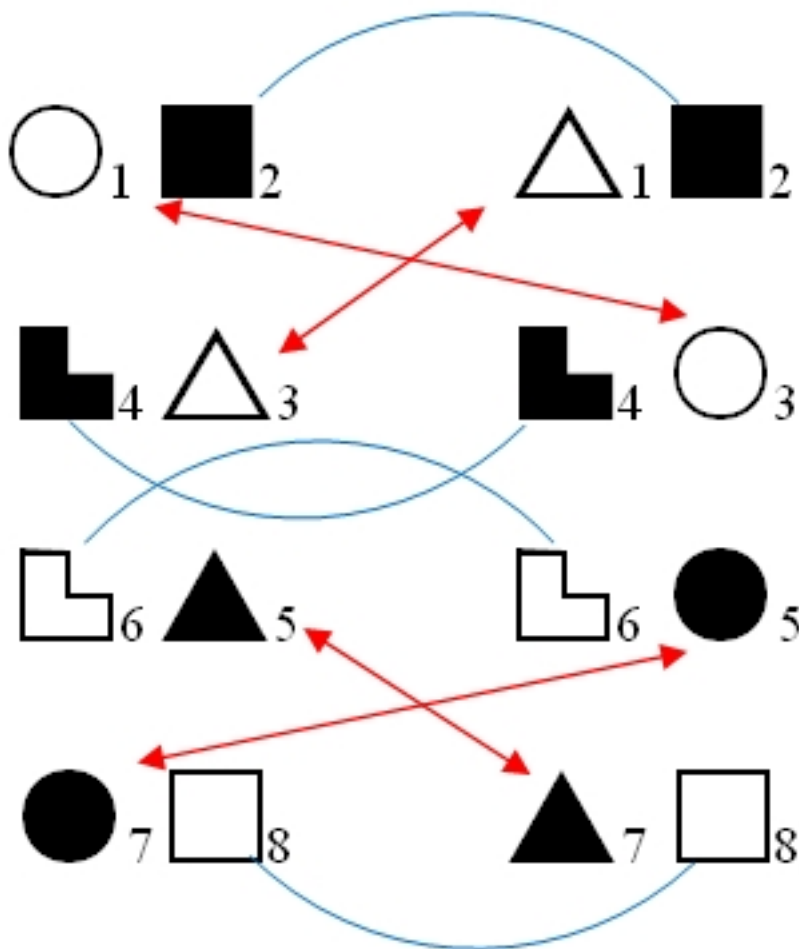
Может быть сенсорно-логический интроверт (или) «Бальзак» и сенсорно-логический интроверт (или) «Бальзак»)



Может быть сенсорно-логический интроверт (или) «Бальзак» и сенсорно-логический интроверт (или) «Бальзак»)

(или) «Бальзак» и сенсорно-логический интроверт (или) «Бальзак»)

(или)



Виды моделей обмена информацией между СЛИ и ИЛИ по Модели А

**ИЛИ** (левая, осознающая, слабая, находится в СУПЕРЭГО, тактичная цепная)

**ИЛИ** (левая, осознающая, слабая, находится в СУПЕРЭГО, тактичная цепная)

**ИЛИ** (левая, осознающая, слабая, находится в ЭГО, контактная,



**ИЛИ** (левая, осознающая, слабая, находится в СУПЕРЭГО, контактная,

**ИЛИ** (левая, осознающая, слабая, находится в СУПЕРЭГО, контактная,



